

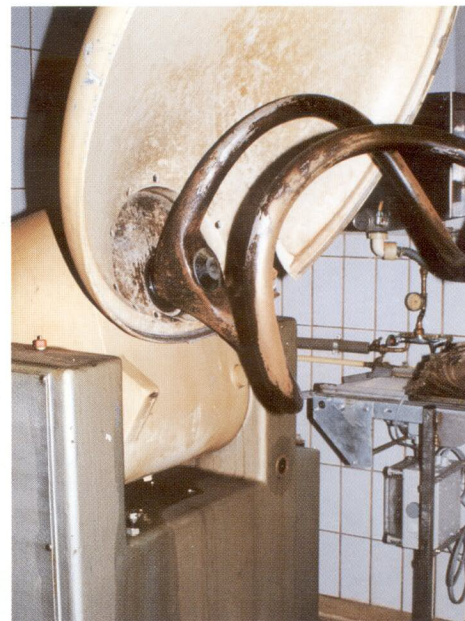
# Физиологически безопасные смазки



Делительные (взвешивающие) машины

Цепи ленточных транспортеров

Передачи смесителей (миксеров)



## Условия эксплуатации

- Жесткость цилиндров
- Налипание на кулачковых дисках
- Необходима физиологическая безопасность – допустим контакт с пищей

## Применяемая смазка

**OPTIMOL OPTILEB DAB 8, F+D FLUID SPRAY, консистентная смазка QBEEN UF**  
Специальные физиологически безопасные (пищевые) смазки – USDA H1

- Хороший разделяющий эффект, нет прилипания теста
- Чистые поверхности из нержавеющей стали
- Бесцветный, без запаха и вкуса
- OPTIMOL OPTILEB® DAB 8 и F+D FLUID SPRAY: безупречное соответствие DAB 10
- Также может быть использована консистентная смазка OPTIMOL QBEEN FD

## Условия эксплуатации

- Смазка соприкасается с пищей и упаковкой
- Бумажная пыль
- Пластиковые направляющие

## Применяемая смазка

**OPTIMOL VISCOLEB 32**  
Полностью синтетическая, физиологически безопасная смазка для цепей – USDA H1, OPTIMOL F+D FLUID SPRAY – USDA H1

- Хорошая проникающая способность
- Практически не загрязняются бумажной пылью
- Не залипают
- Надежно смазывают
- Бесцветные, без запаха и вкуса
- OPTIMOL F+D FLUID применяются также для обслуживания поверхностей из нержавеющей стали.

## Условия эксплуатации

- Должны быть безопасны для человека – даже при попадании в пищу
- Высокая нагрузка
- Герметизация
- Совместимость с уплотнительными материалами

## Применяемая смазка

**OPTIMOL OPTILEB® GT3**  
Полностью синтетическая, физиологически безопасная смазка для зубчатых передач – USDA H1

- Физиологически безопасна
- Показатель FZG>12
- Термически стабильна
- Нормальное удаление отходов масла
- Хорошая совместимость с обычными уплотнительными материалами
- Для всех зубчатых передач, где в случае утечки смазки возможен контакт с пищевыми продуктами